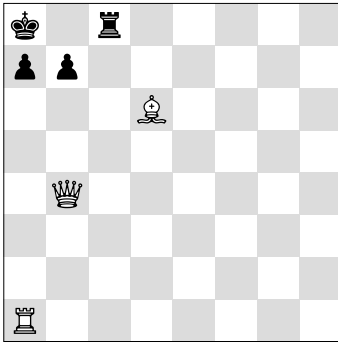
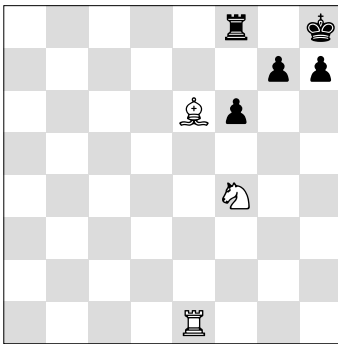
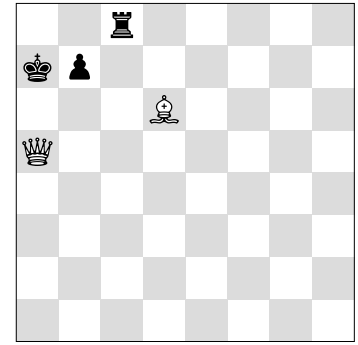


Zutritt verschaffen und Mattbilder



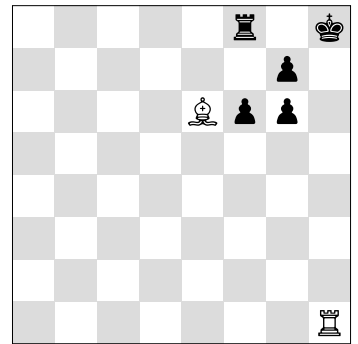
Die schwarze Königsstellung ist noch ungeschwächt. Um zuschlagen zu können, muss Weiß ein Loch in der Rochadestellung erzwingen. Weiß kann mit dem Turm auf a7 schlagen. Weiß verschafft sich durch ein **Opfer** Zutritt zum schwarzen König.

Die rechte Stellung ist entstanden nach den Zügen: **1. Txa7+ Kxa7 2. Da5#.**



Die Königsstellung links wird auf eine andere Art aufgebrochen als in der ersten Stellung. Mit **1. Sg6+** zwingt Schwarz seinen Gegner zum Öffnen der h-Linie. Auch hier verschafft sich Weiß durch ein Opfer Zutritt zum gegnerischen König.

Die Stellung rechts entsteht nach den Zügen: **1. Sg6+ hxc6 2. Th1#.**



Um zu wissen, wann du mit einem Opfer zuschlagen kannst, musst du Mattstellungen erkennen. Kennst du das Mattbild, kannst du gezielt darauf hinarbeiten. Einige Beispiele:

